

# Wenn ich Danke sag

♩ = 80

Text, M.

## Intro

F C G Am F C



## Vers 1



Manch-mal sag ich Dan - ke,  
Manch-mal sag ich Dan - ke,

ur, weil ich den Ge -  
nur, weil er es bes -



ber mag, nicht, weil ich d'  
ser weiß, und ich ler

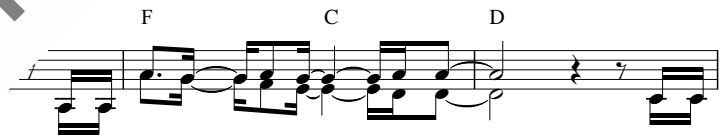


schwarz weiß. Denn bei

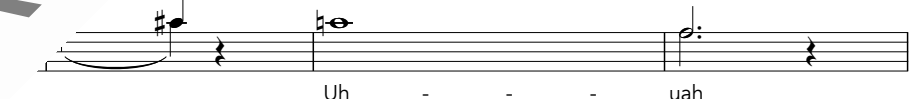
## Refrain 1+2



Gr



und die Nacht leuch - tet wie der Tag. Fins - ter



Uh - - - uah

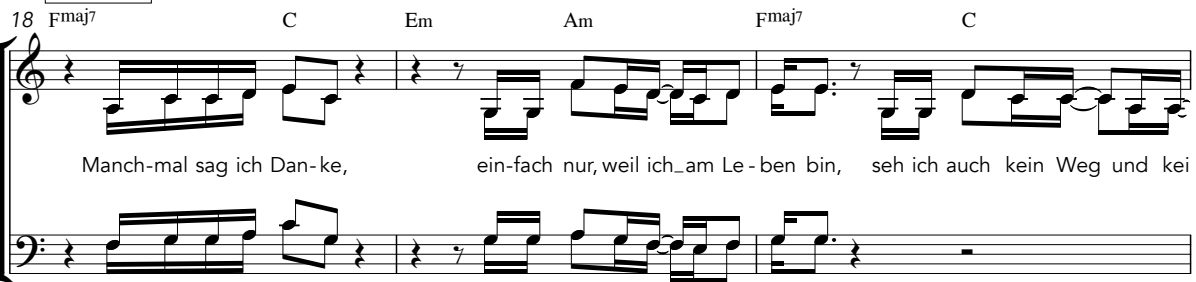


ist wie das Licht, wenn ich dan - ke sag -



Yeah Wenn ich dan - ke sag -

## Vers 2



Manch-mal sag ich Dan-ke, ein-fach nur, weil ich am Le-ben bin, seh ich auch kein Weg und kei

Ablauf: Intro Vers 1 Refrain 1 Vers 2 Refrain 2 Bridge 1 Refrain 3+4 Bridge 2 Coda

© 2015 Königreich adm. by Gerth Medien, Asslar

L110840 1/3

Wenn ich Danke sag

21 Em7 Am7 Fmaj7 C Em Am

nen Sinn. Manch-mal sag ich Dan-ke,

Detailed description: This block contains the first system of musical notation, measures 21 to 23. It features a treble and bass clef with a key signature of one flat. The melody is in the treble clef, and the bass line is in the bass clef. Chords are indicated above the staff: Em7, Am7, Fmaj7, C, Em, and Am. The lyrics are 'nen Sinn. Manch-mal sag ich Dan-ke,'.

24 Fmaj7 C Em7 Em7 Am7

den sind und ich weiß, dass es... mi Denn bei Wenn ich

Detailed description: This block contains the second system of musical notation, measures 24 to 26. It features a treble and bass clef with a key signature of one flat. The melody is in the treble clef, and the bass line is in the bass clef. Chords are indicated above the staff: Fmaj7, C, Em7, Em7, and Am7. The lyrics are 'den sind und ich weiß, dass es... mi Denn bei Wenn ich'.

Bridge 1

27 Fmaj7 Fmaj7 C Em7 Am7

dar .it... Wenn ich dan-ke sag, ver-mehrt sich das Glück... Wenn ich

Detailed description: This block contains the first part of the bridge, measures 27 to 29. It features a treble and bass clef with a key signature of one flat. The melody is in the treble clef, and the bass line is in the bass clef. Chords are indicated above the staff: Fmaj7, Fmaj7, C, Em7, and Am7. The lyrics are 'dar .it... Wenn ich dan-ke sag, ver-mehrt sich das Glück... Wenn ich'.

C Em7 Am7 Fmaj7 C Em7 Am7

dan-ke sag, schließt der Kreis sich... Wenn ich dan-ke sag, fließt Lie-be\_ zu-rück... Denn bei

Detailed description: This block contains the second part of the bridge, measures 30 to 32. It features a treble and bass clef with a key signature of one flat. The melody is in the treble clef, and the bass line is in the bass clef. Chords are indicated above the staff: C, Em7, Am7, Fmaj7, C, Em7, and Am7. The lyrics are 'dan-ke sag, schließt der Kreis sich... Wenn ich dan-ke sag, fließt Lie-be\_ zu-rück... Denn bei'.

Refrain 3+4

35 G/F A(sus4) A F C D

Gott ist al-les Licht, und die Nacht leuch-tet wie... der Tag... Fins-ter

Yeah Uh - - - uah

Detailed description: This block contains the refrain, measures 35 to 37. It features a treble and bass clef with a key signature of one flat. The melody is in the treble clef, and the bass line is in the bass clef. Chords are indicated above the staff: G/F, A(sus4), A, F, C, and D. The lyrics are 'Gott ist al-les Licht, und die Nacht leuch-tet wie... der Tag... Fins-ter' and 'Yeah Uh - - - uah'.